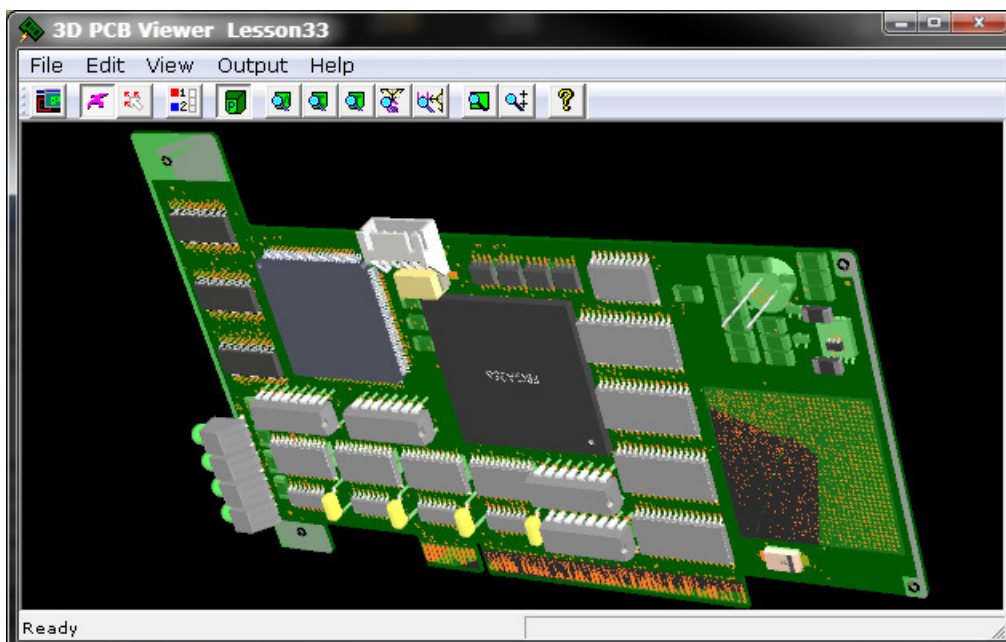
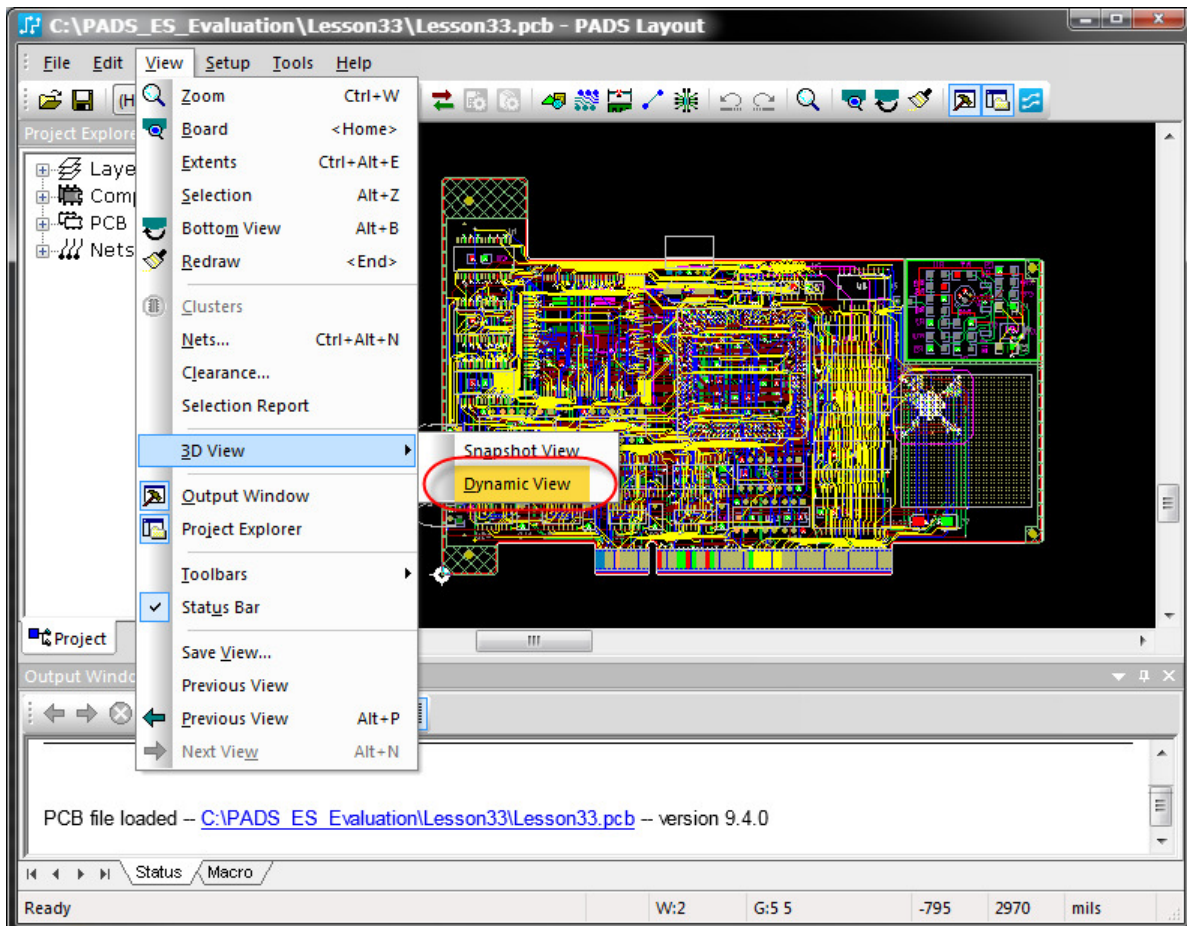
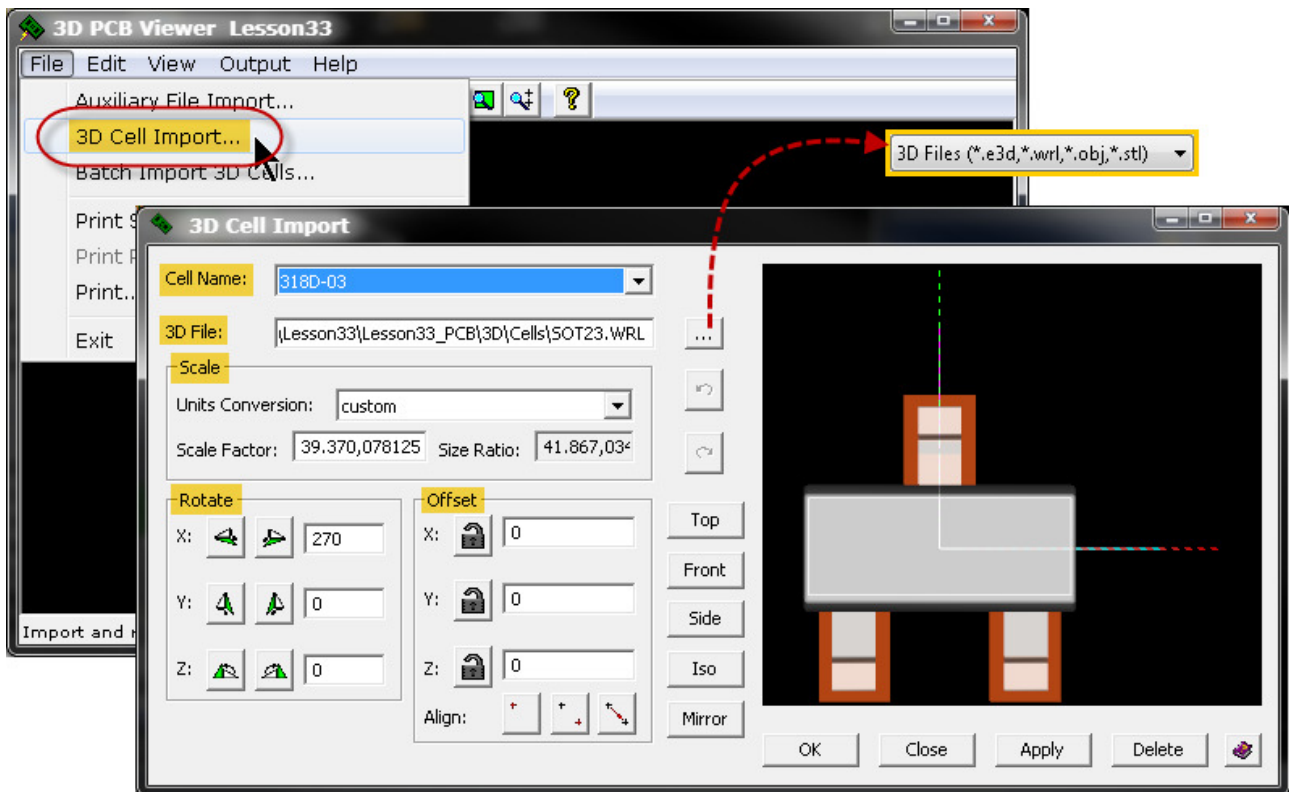


## PADS ES Suite, decalien 3D mallien määrittäminen ja käyttö 3D viewerissä

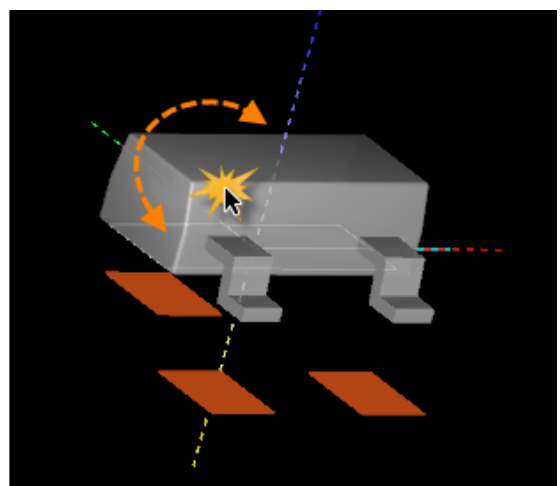
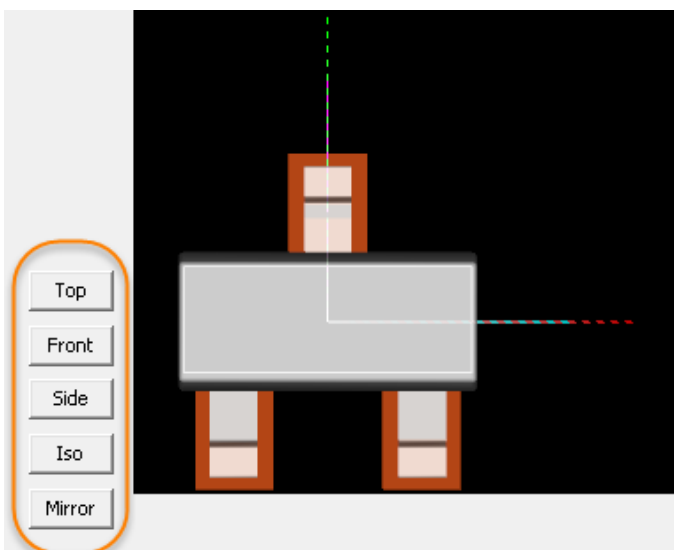
Valitse Layoutista "View > 3D View > Dynamic View", mikä avaa 3D viewerin



## 3D mallien määrittäminen decaleihin

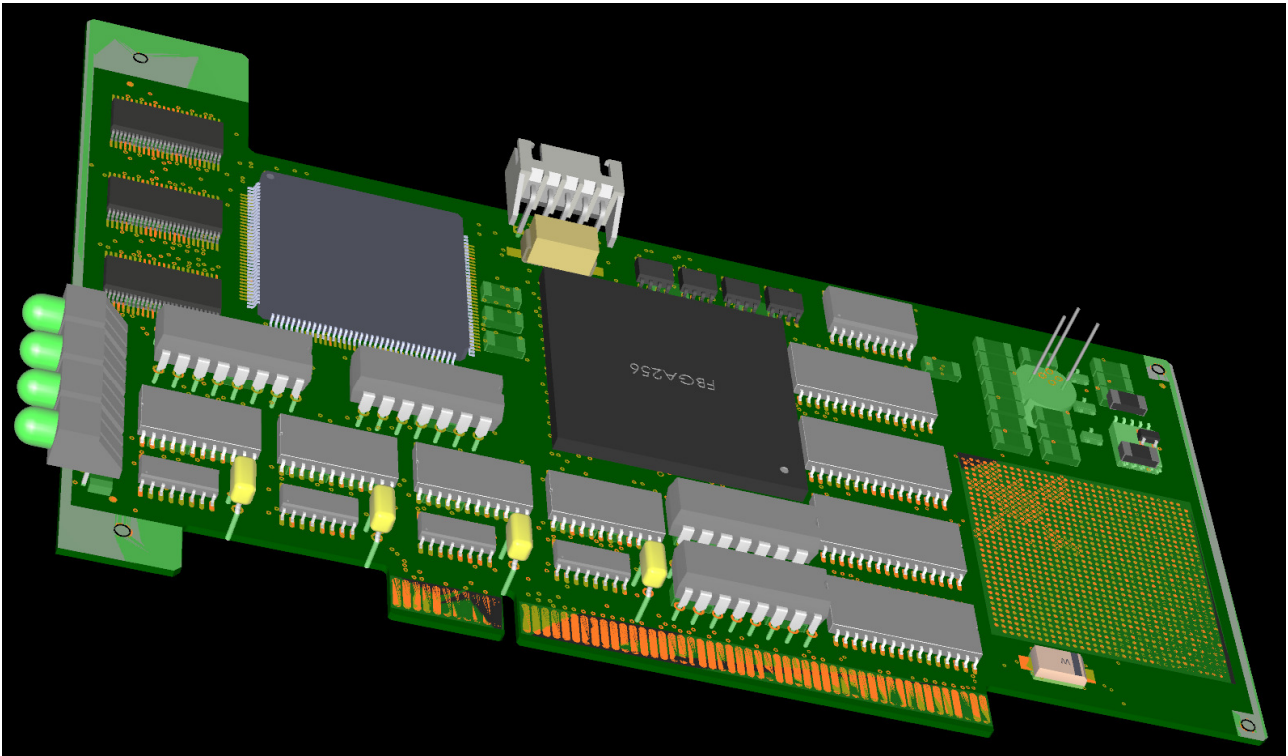


- Cell Name: decal valinta
- 3D File: luetaan valittua decalia vastaava 3D malli (tuetut formaatit \*.e3d, \*.wrl, \*.obj ja \*.slt).
- Scale: 3D mallin skaalaus decalin kokoon
- Rotate: 3D mallin x, y ja z kääntö samaan suuntaan kuin decal
- Offset: 3D mallin x, y ja z kohdistus decaliin



Preview näkymän suunan voi valita pikapainikkeilla tai kääntämällä 3D/decals kuvaa suoraan hiirellä.

## Piirilevynäkymä 3D komponenttimalleilla



Esimerkkinä käytetty PADS 9.5 ES Suite asennuksen mukana tulevaa Lesson 33:sta (C:\PADS\_ES\_Evaluation\Lesson33).  
Se sisältää decalien 3D mallit kyseiselle piirilevylle ja ne ovat jo valmiiksi kohdistettu.