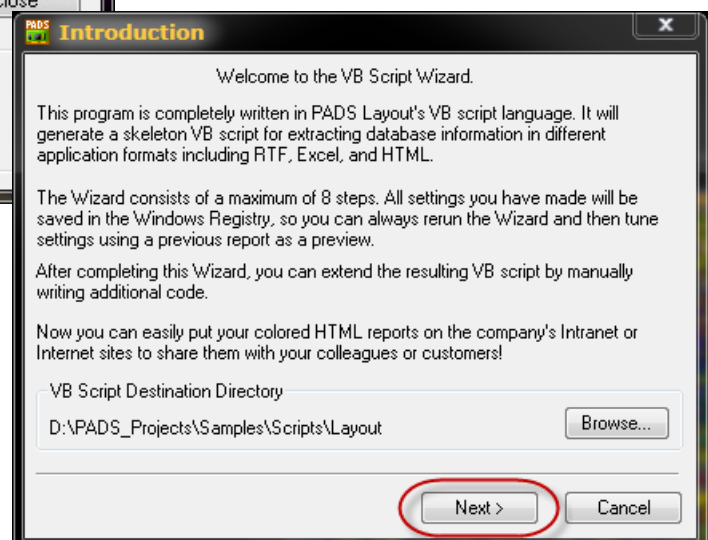
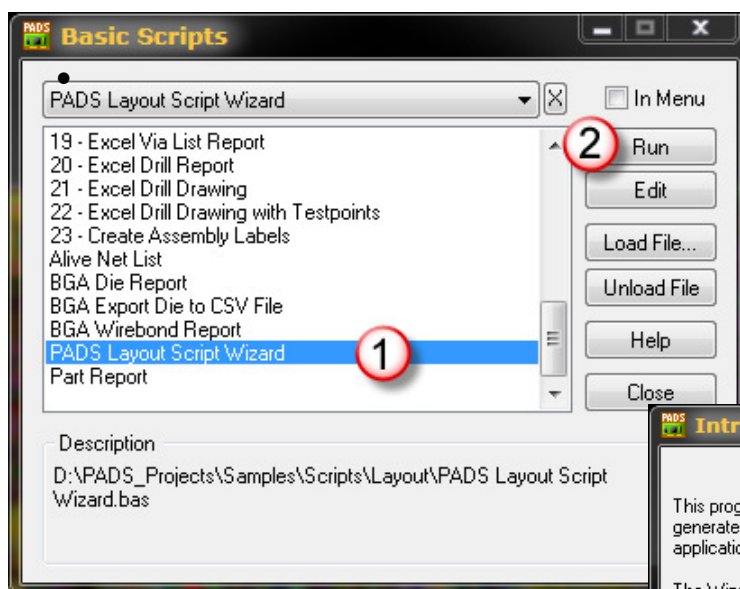
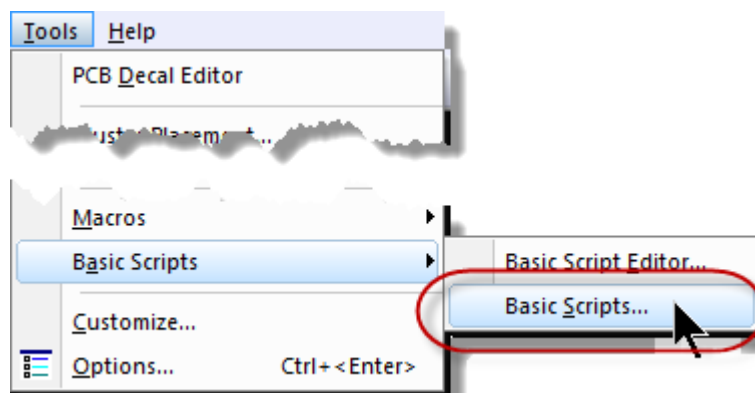


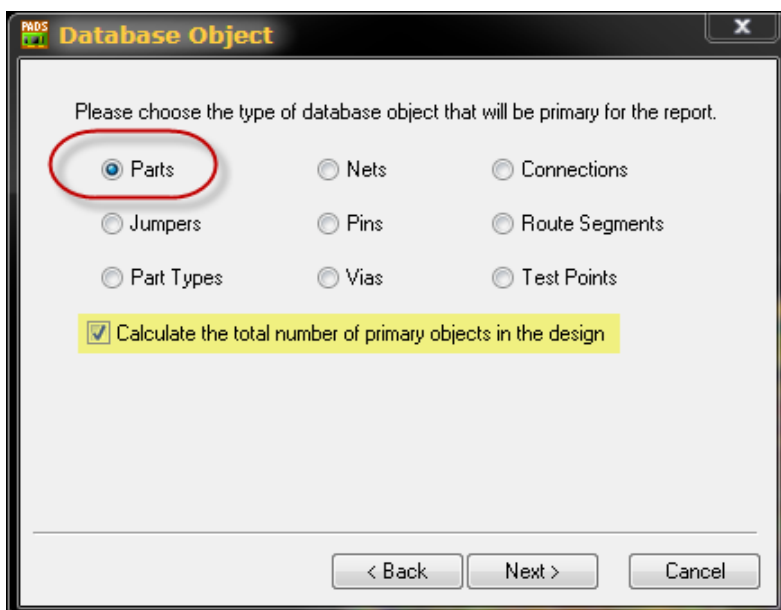
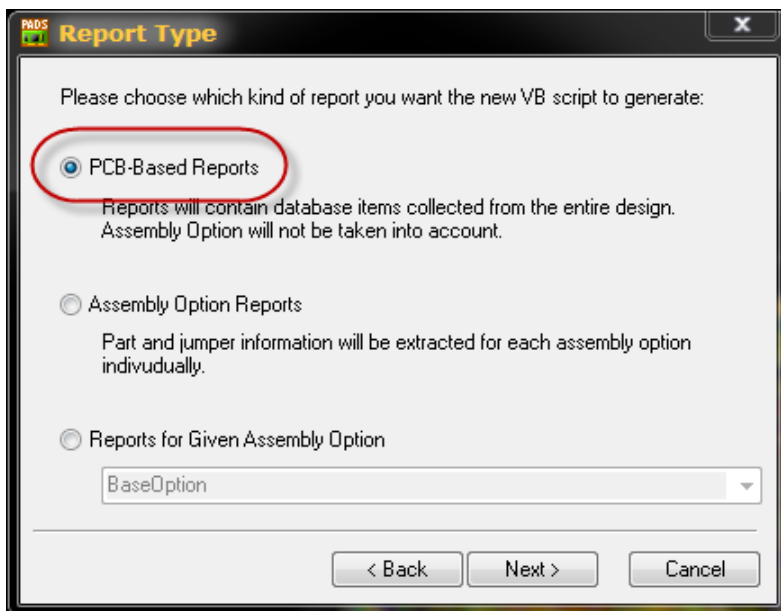
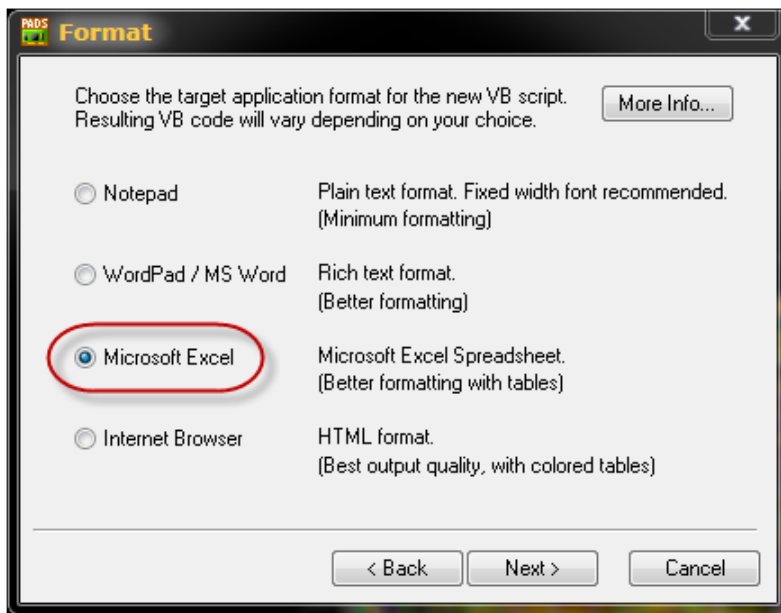
## Layoutin koordinaattilistan VB-scriptin generointi ”PADS Layout Script Wizard”-scriptillä

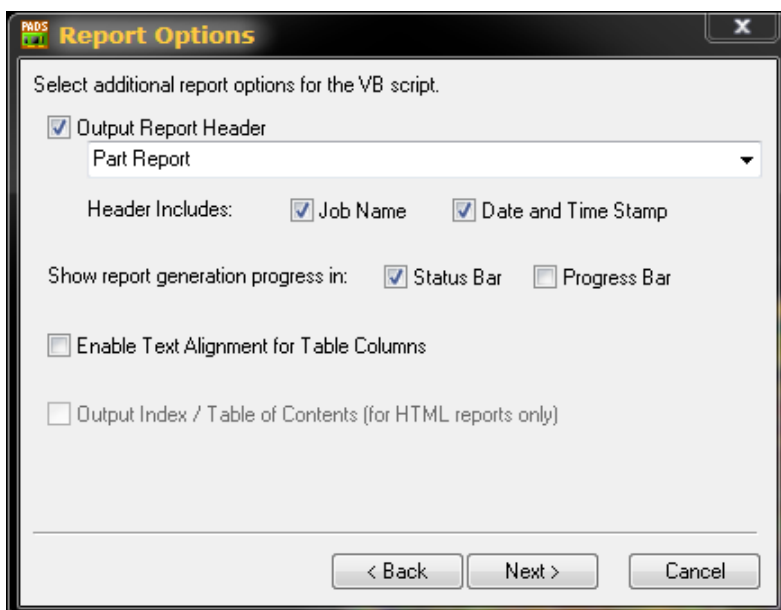
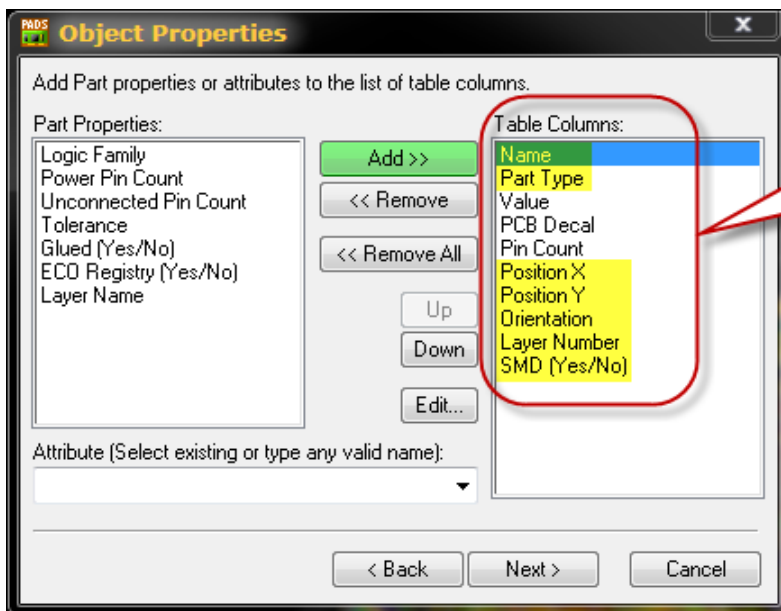
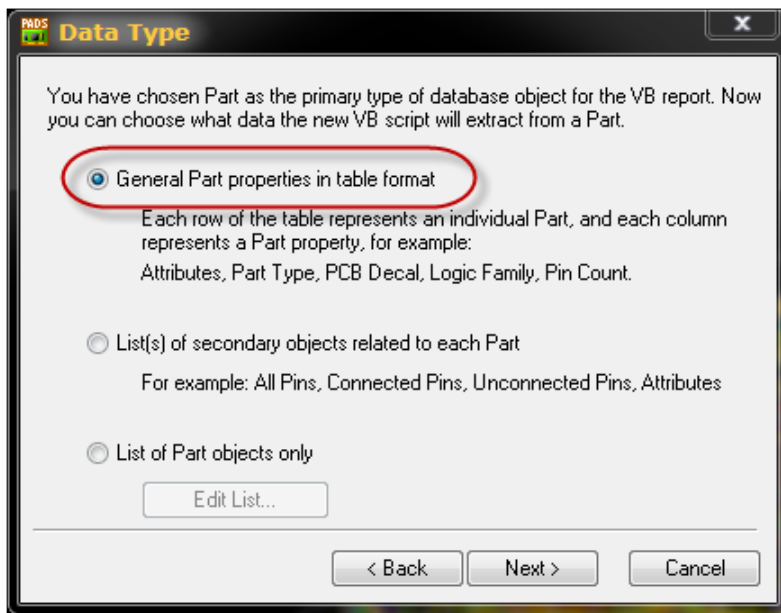
”PADS Layout Script Wizard”-script saa generoitua uuden VB-scriptin, minkä voi ajaa jatkossa suoraan. Wizardilla saa luotua erilaisia raportteja eri tulostusformaatteihin.

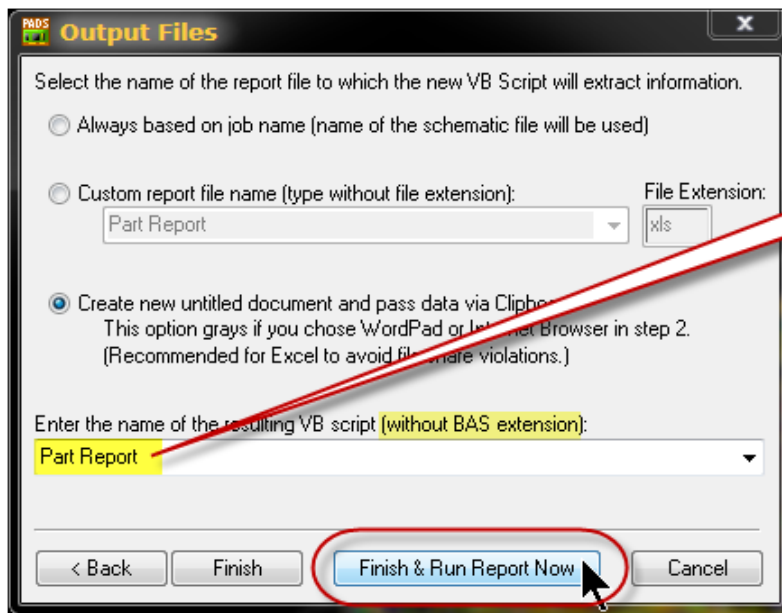
Tässä esimerkissä ”PADS Layout Script Wizard”-scriptillä generoidaan XY-koordinaattilista tuotannon ladontakonetta varten. Listaus tulostuu Excel formaattiin.

- ”PADS Layout Script Wizard”-scriptin käynnistys.



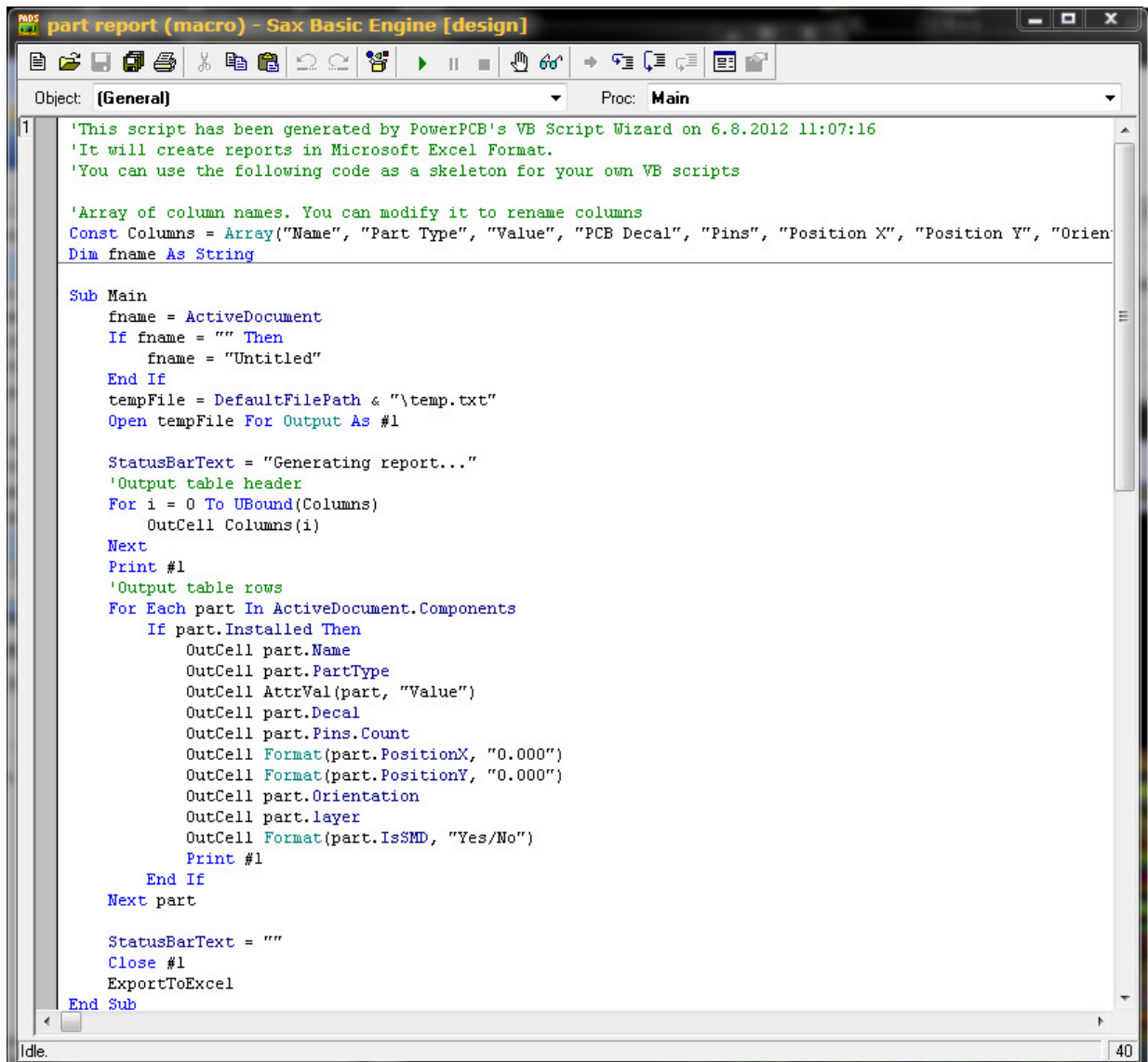






Vapaavalintainen raportin nimi, mikä näkyy VB-makro listalla.

- VB-scriptin talletuksen ja ajon jälkeen avautuu VB-scriptin koodi-ikkuna, minkä voi sulkea.



- Tässä scriptissä tulostus tulee Excel formaattiin ja se on helppo muokata, mikäli ladontakoneen hyväksymä formaatti on erilainen.

Name	Part Type	Value	PCB Decal	Pins	Position X	Position Y	Orientation	Layer Number	SMD
C1	CAPNONPOL	2.2U	CC1206	2	5 924 000	2 796 000	0	1	Yes
C2	CAPNONPOL	0.01U	CC1206	2	5 919 000	2 367 000	0	1	Yes
C3	CAPNONPOL	10U	CC1206	2	530 000	1 105 000	0	6	Yes
C4	CAPNONPOL	10U	CC1206	2	1 920 000	980 000	0	6	Yes
C5	CAPNONPOL	10U	CC1206	2	2 615 000	1 105 000	0	6	Yes
C6	CAPRADIAL	10U	DCAP_SR21	2	1 550 000	705 000	270	1	No
C7	CAPBULK	10u	CC7343	2	5 150 000	550 000	180	1	Yes
C8	CAPNONPOL	0.1u	CC1206	2	400 000	3 300 000	180	6	Yes
C9	CAPNONPOL	0.01U	CC1206	2	5 925 000	3 175 000	0	6	Yes
C10	CAPNONPOL	0.1u	CC1206	2	3 270 000	3 000 000	180	6	Yes
C11	CAPNONPOL	0.1u	CC1206	2	3 770 000	3 000 000	180	6	Yes
C12	CAPNONPOL	0.01U	CC1206	2	5 925 000	2 925 000	0	6	Yes
C13	CAPNONPOL	0.01U	CC1206	2	4 850 000	2 850 000	180	6	Yes
C14	CAPNONPOL	0.1u	CC1206	2	400 000	2 650 000	180	6	Yes
C15	CAPNONPOL	0.000033u	CC1206	2	2 300 000	2 450 000	0	6	Yes

## Decalin koordinaattipisteen määrittäminen ladontalistauksessa

Oletuksena listaukseen tulee ladontakoordinaatit decalin origon mukaan. Kyseiset koordinaatit on mahdollista vaihtaa laskennalliseksi decalin keskipisteeksi. Laskennassa otetaan huomioon decalin uloimpana olevat outline ja pad alueet, joiden perusteella lasketaan keskipiste.

Kyseinen muutos tehdään suoraan VB-scriptin koodiin, missä vaihdetaan:

- PositionX → CenterX
- PositionY → CenterY

```

FOR I = 0 TO UBound(columns)
    OutCell Columns(i)
Next
Print #1
'Output table rows
For Each part In ActiveDocument.Components
    If part.Installed Then
        OutCell part.Name
        OutCell part.PartType
        OutCell AttrVal(part, "Value")
        OutCell part.Decal
        OutCell part.Pins.Count
        OutCell Format(part.PositionX, "0.000")
        OutCell Format(part.PositionY, "0.000")
        OutCell part.Orientation
        OutCell part.layer
        OutCell Format(part.IsSMD, "Yes/No")
        Print #1
    End If
Next part

```

PositionX/Y  
 ==>  
 CenterX/Y

Talleta muutettu VB-script ja aja se uudestaan.